

**Wyniki ankiety przeprowadzonej
w Bibliotece Uniwersyteckiej
UWM w Olsztynie
w dniach 17 – 27 kwietnia 2013 roku na temat
satysfakcji użytkowników z usług Biblioteki**



OPRACOWAŁ ZESPÓŁ:

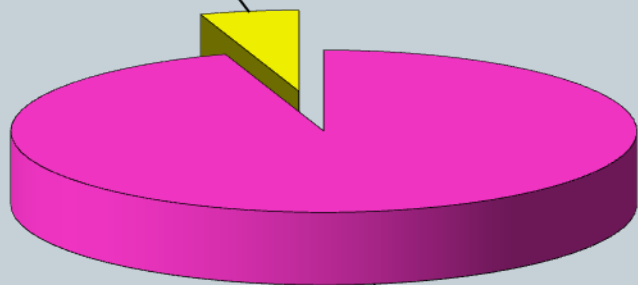
DR INŻ. SCHOLASTYKA BARAN
DR INŻ. KATARZYNA MAĆKIEWICZ
MGR INŻ. JOLANTA OSIECKA-MURAWA
MGR MAŁGORZATA WIŚNIEWSKA

OPRACOWANIE GRAFICZNE:

MGR PIOTR PATEJUK

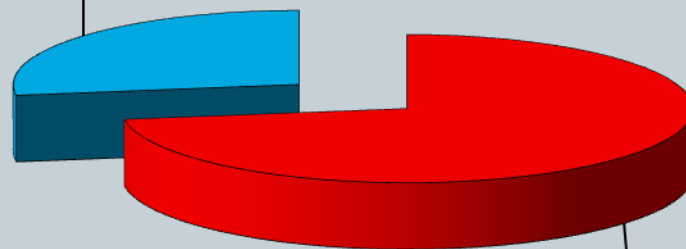
Profil uczestnika ankiety

Pracow
-nik
5,09%



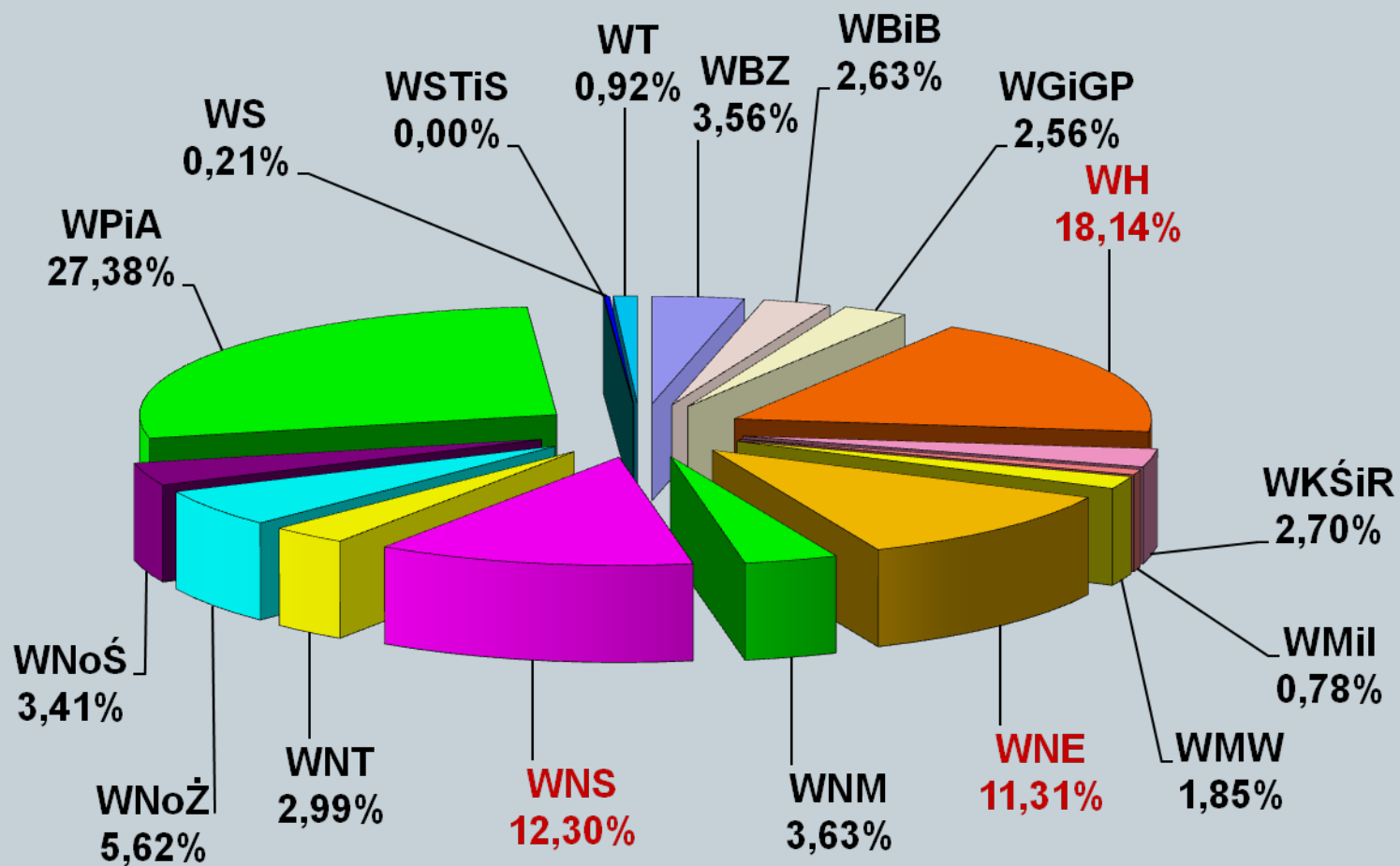
Student
94,91%

Mężczy
-zna
27,35%

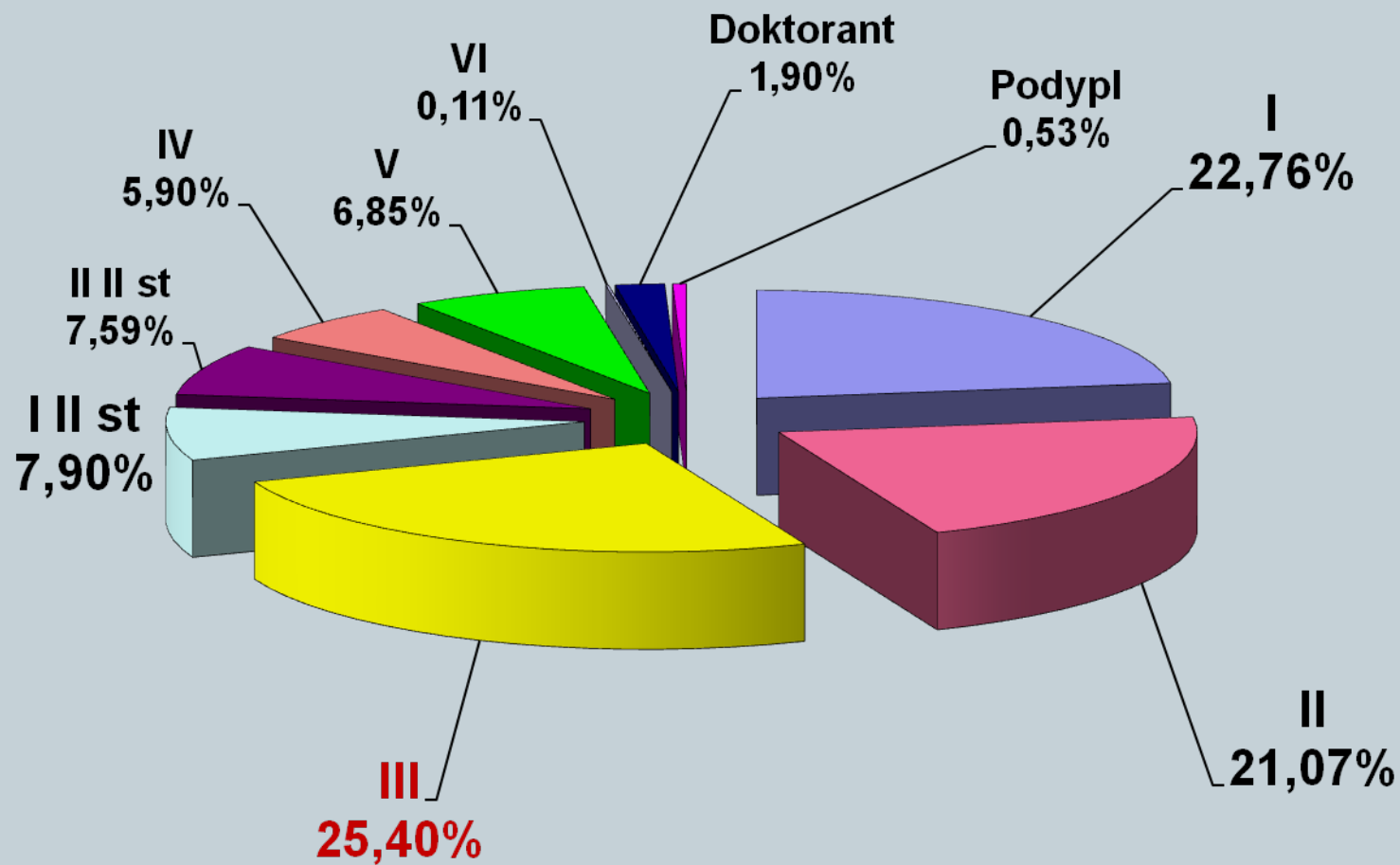


Kobieta
72,65%

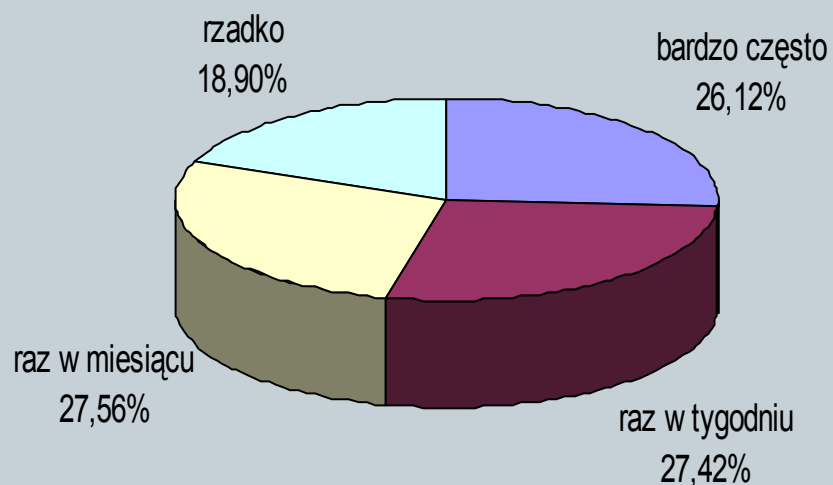
Profil uczestnika ankiety



Profil uczestnika ankiety

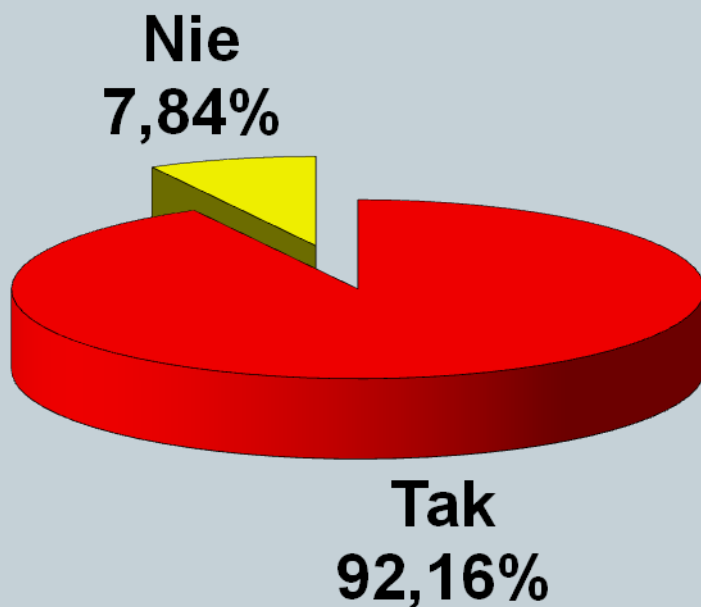


Pytanie 1 Jak często korzysta Pani/Pan ze zbiorów Biblioteki?



Jak często korzysta Pani/ Pan ze zbiorów Biblioteki?	bardzo często	raz w tygodniu	raz w miesiącu	rzadko
Suma	380	399	401	275
Suma procentowo	26,12%	27,42%	27,56%	18,90%

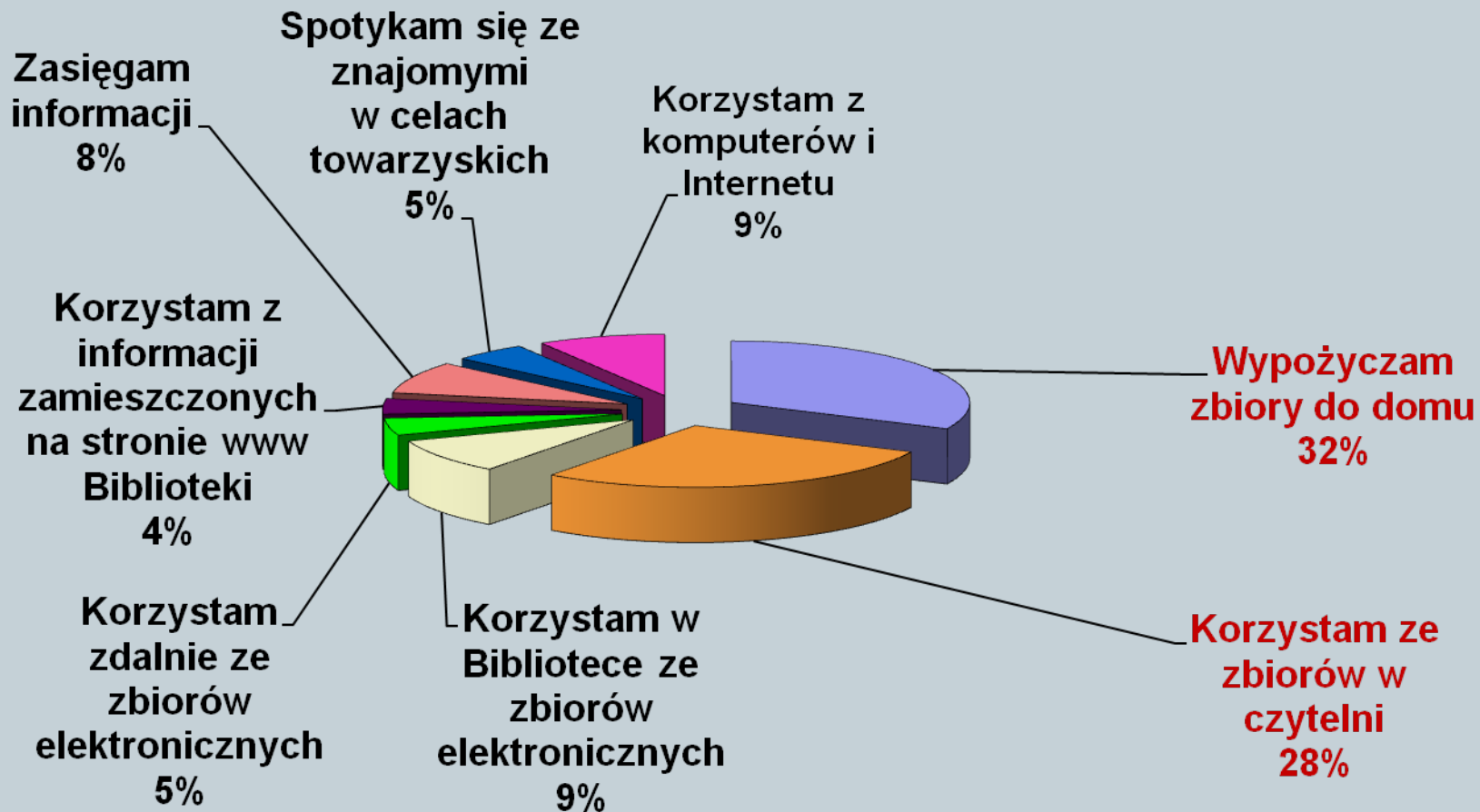
Pytanie 2 Czy odpowiadają Pani/Panu godziny pracy Biblioteki?



Czy odpowiadają Pani/Panu godziny pracy Biblioteki?	Tak	Nie
Suma	1328	113
Suma procentowo	92,16%	7,84%

Uwagi		
niedziela	35	
codziennie	do 22	11
	cała doba	6
	do 20:30	1
	do 21	7
	dyżur nocny	1
	od 8 do 18	2
	Sob./niedz. - nieczynne	1
	od 6:30 do 21	2
	od 7 do 21	3
	do 24	3
	dłużej w sesji	1
	dłużej w Kortowiadę	1
	od 9 do 20	1
	od 7 do 20	3
	dłużej przed sesją	1
dłużej w weekend	1	
Wypożyczalnia międzybiblioteczna	do 16:30 i w sobotę	1

Pytanie 3 W jakim celu odwiedza Pani/Pan zazwyczaj Bibliotekę?

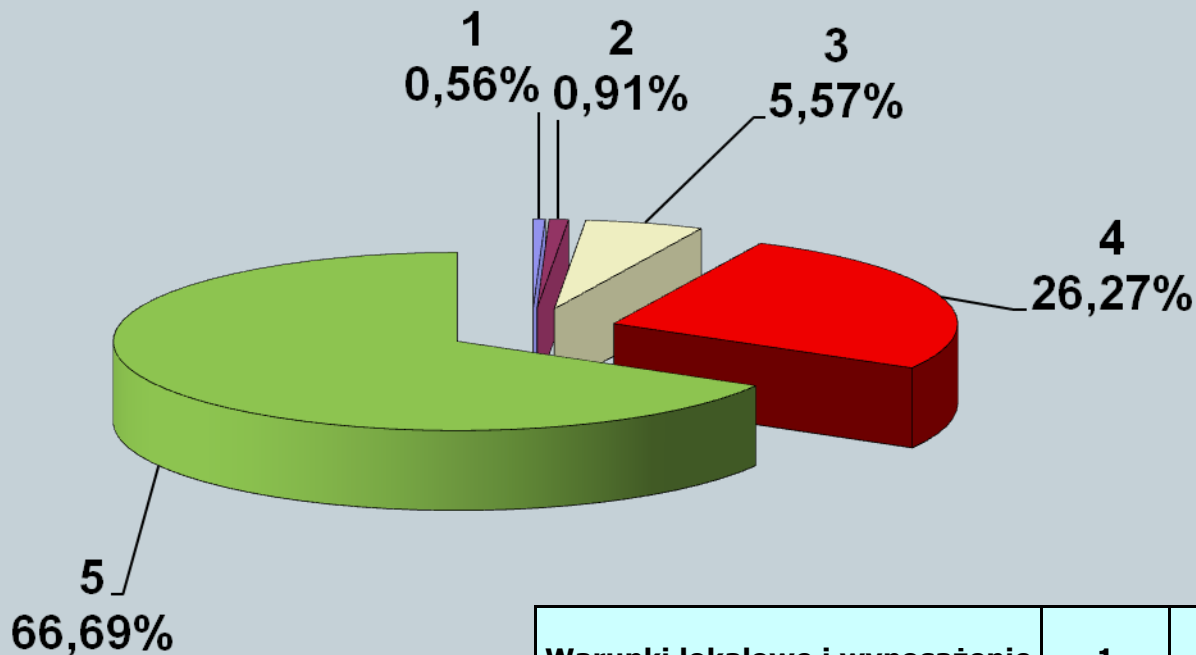


Pytanie 4 W skali 1-5, gdzie 5 jest oceną najwyższą, jak Pani/Pan ocenia?



• Warunki lokalowe i wyposażenie

○ Średnia ocena: **4,51**



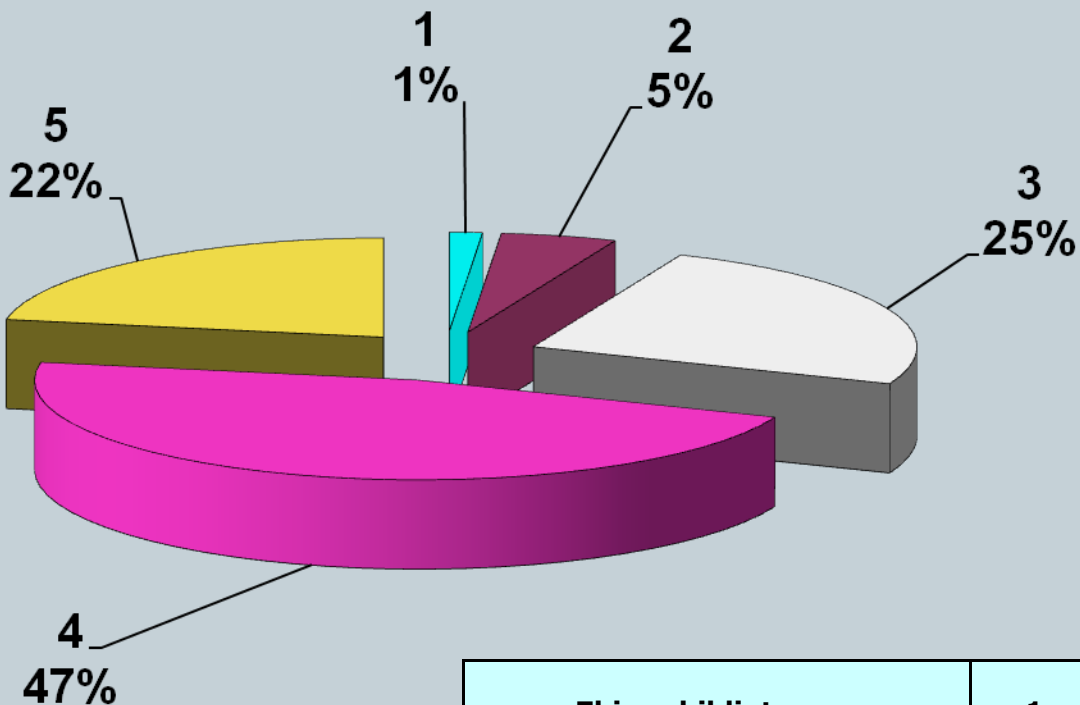
Warunki lokalowe i wyposażenie	1	2	3	4	5
Suma	8	13	80	377	957
Suma procentowo	0,56%	0,91%	5,57%	26,27%	66,69%

Pytanie 4 W skali 1-5, gdzie 5 jest oceną najwyższą, jak Pani/Pan ocenia?



• Zbiory biblioteczne

○ Średnia ocena: **3,77**



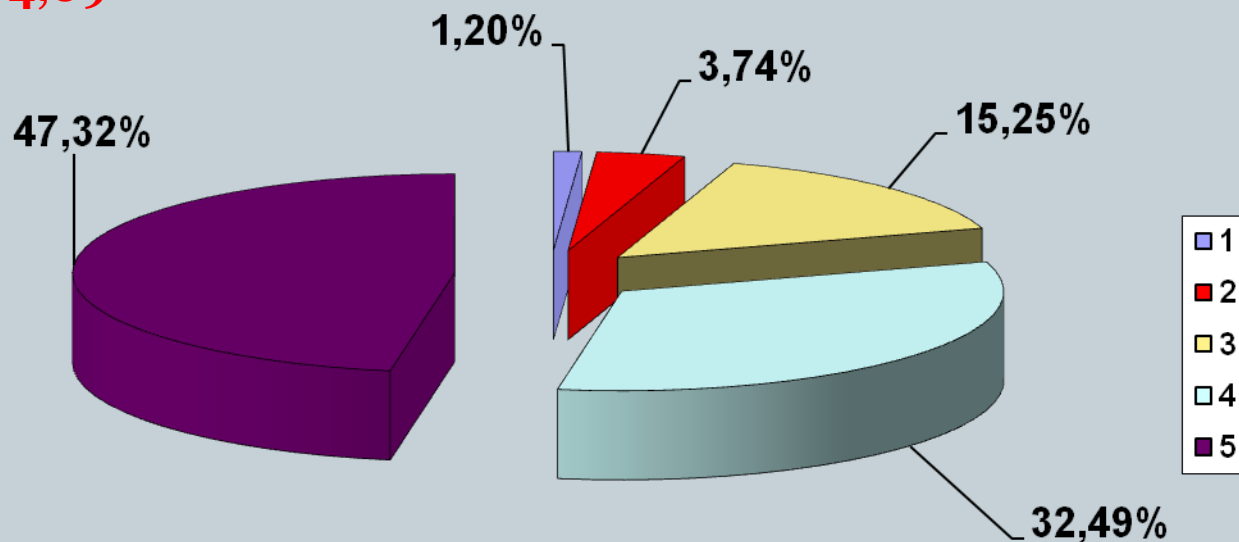
Zbiory biblioteczne	1	2	3	4	5
Suma	20	70	355	670	317
Suma procentowo	1,40%	4,88%	24,74%	46,69%	22,09%

Pytanie 4 W skali 1-5, gdzie 5 jest oceną najwyższą, jak Pani/Pan ocenia?



• Czas realizacji zamówienia z magazynu Biblioteki

○ Średnia ocena: **4,09**



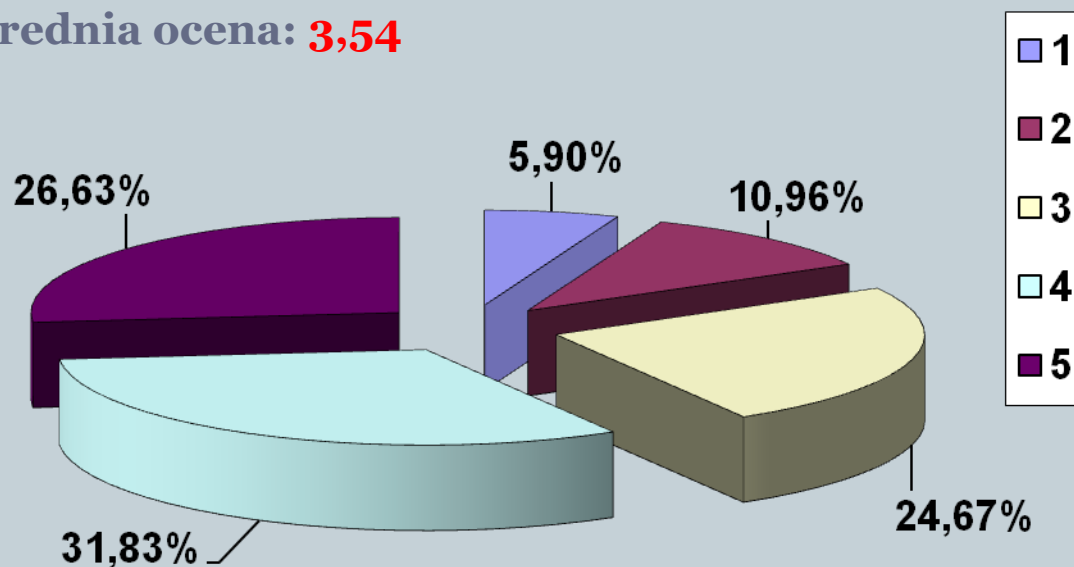
Czas realizacji zamówienia z magazynu Biblioteki	1	2	3	4	5
Suma	17	53	216	460	670
Suma procentowo	1,20%	3,74%	15,25%	32,49%	47,32%

Pytanie 4 W skali 1-5, gdzie 5 jest oceną najwyższą, jak Pani/Pan ocenia?



• Limit przewidzianych regulaminem książek do wypożyczenia

○ Średnia ocena: **3,54**



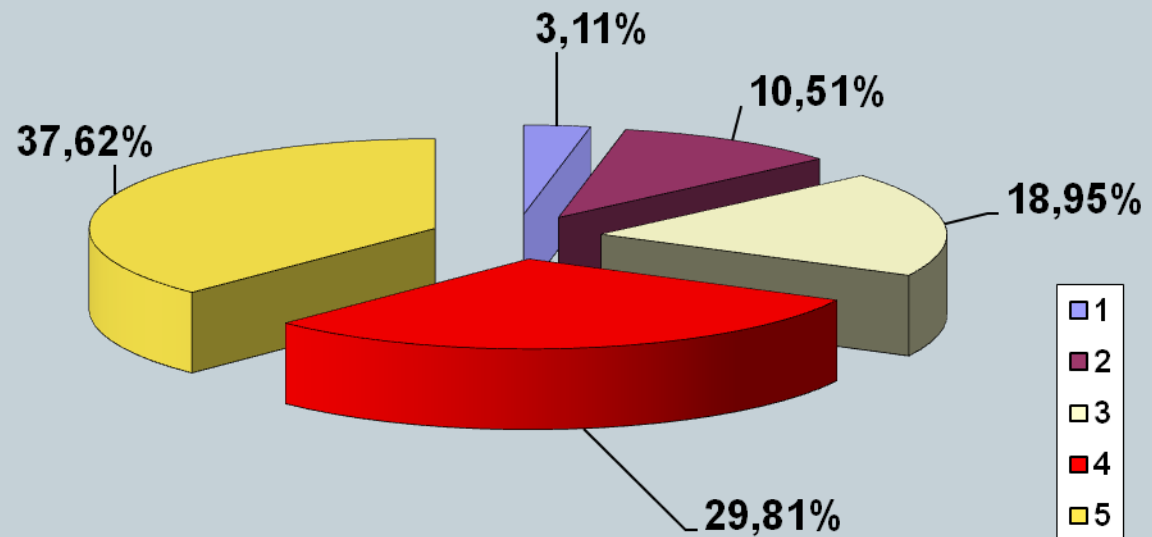
Limit przewidzianych regulaminem książek do wypożyczenia	1	2	3	4	5
Suma	84	156	351	453	379
Suma procentowo	5,90%	10,96%	24,67%	31,83%	26,63%

Pytanie 4 W skali 1-5, gdzie 5 jest oceną najwyższą, jak Pani/Pan ocenia?



• Okres, na jaki można wypożyczać książki

○ Średnia ocena: **3,86**



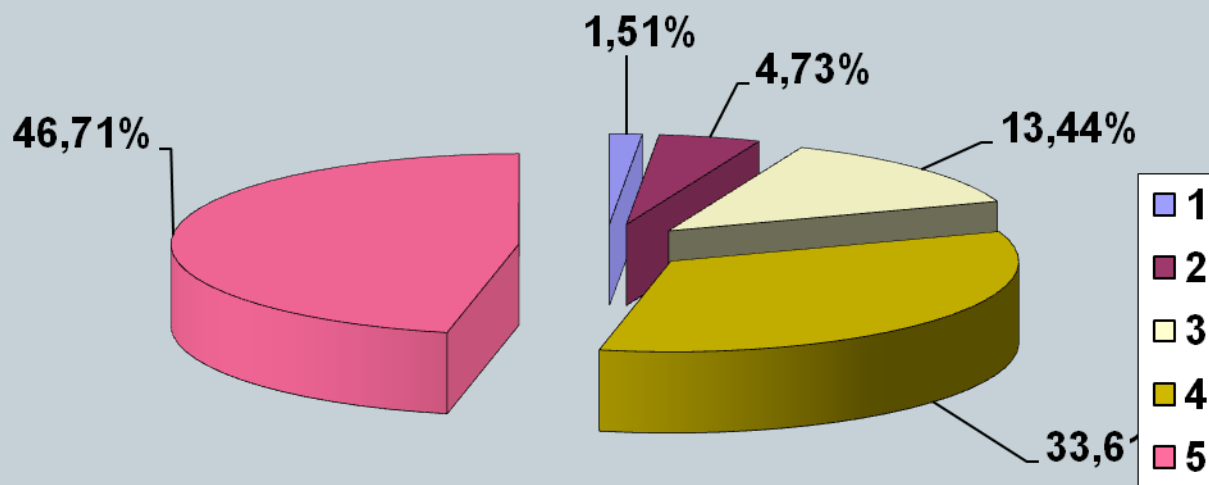
Okres, na jaki można wypożyczać książki	1	2	3	4	5
Suma	45	152	274	431	544
Suma procentowo	3,11%	10,51%	18,95%	29,81%	37,62%

Pytanie 4 W skali 1-5, gdzie 5 jest oceną najwyższą, jak Pani/Pan ocenia?



• Usługi informacyjne

○ Średnia ocena: **4,53**



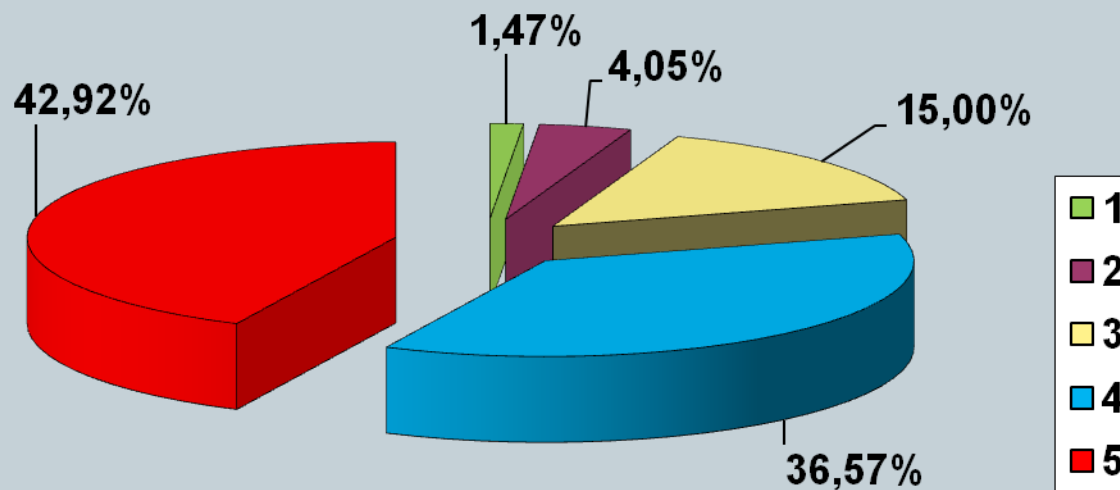
Usługi informacyjne	1	2	3	4	5
Suma	22	69	196	490	681
Suma procentowo	1,51%	4,73%	13,44%	33,61%	46,71%

Pytanie 4 W skali 1-5, gdzie 5 jest oceną najwyższą, jak Pani/Pan ocenia?



• Strona WWW Biblioteki

○ Średnia ocena: **4,09**



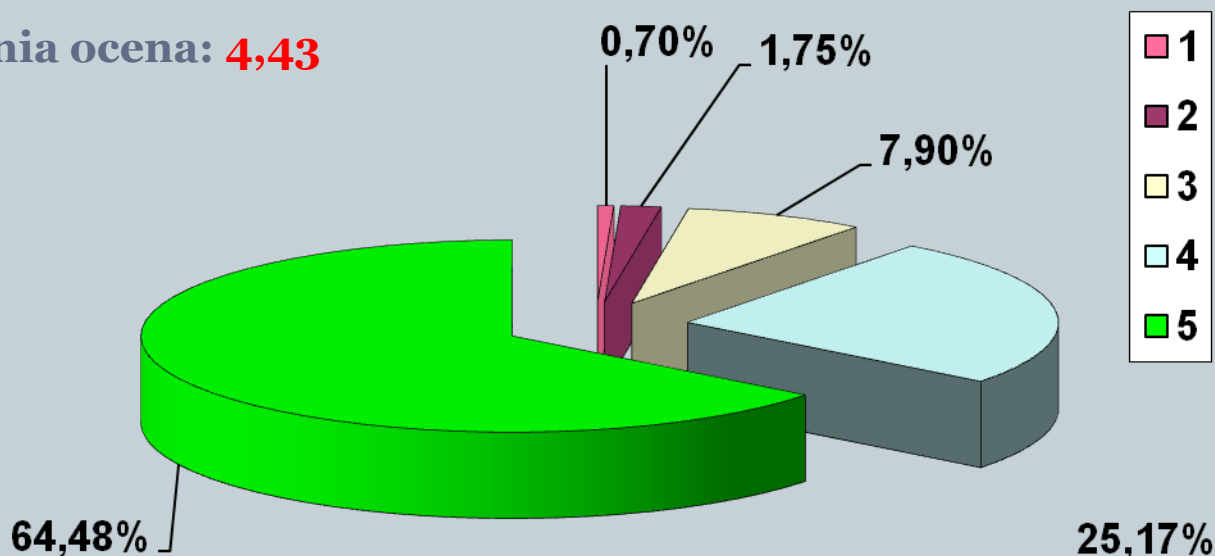
Strona WWW Biblioteki	1	2	3	4	5
Suma	21	58	215	524	615
Suma procentowo	1,47%	4,05%	15,00%	36,57%	42,92%

Pytanie 4 W skali 1-5, gdzie 5 jest oceną najwyższą, jak Pani/Pan ocenia?



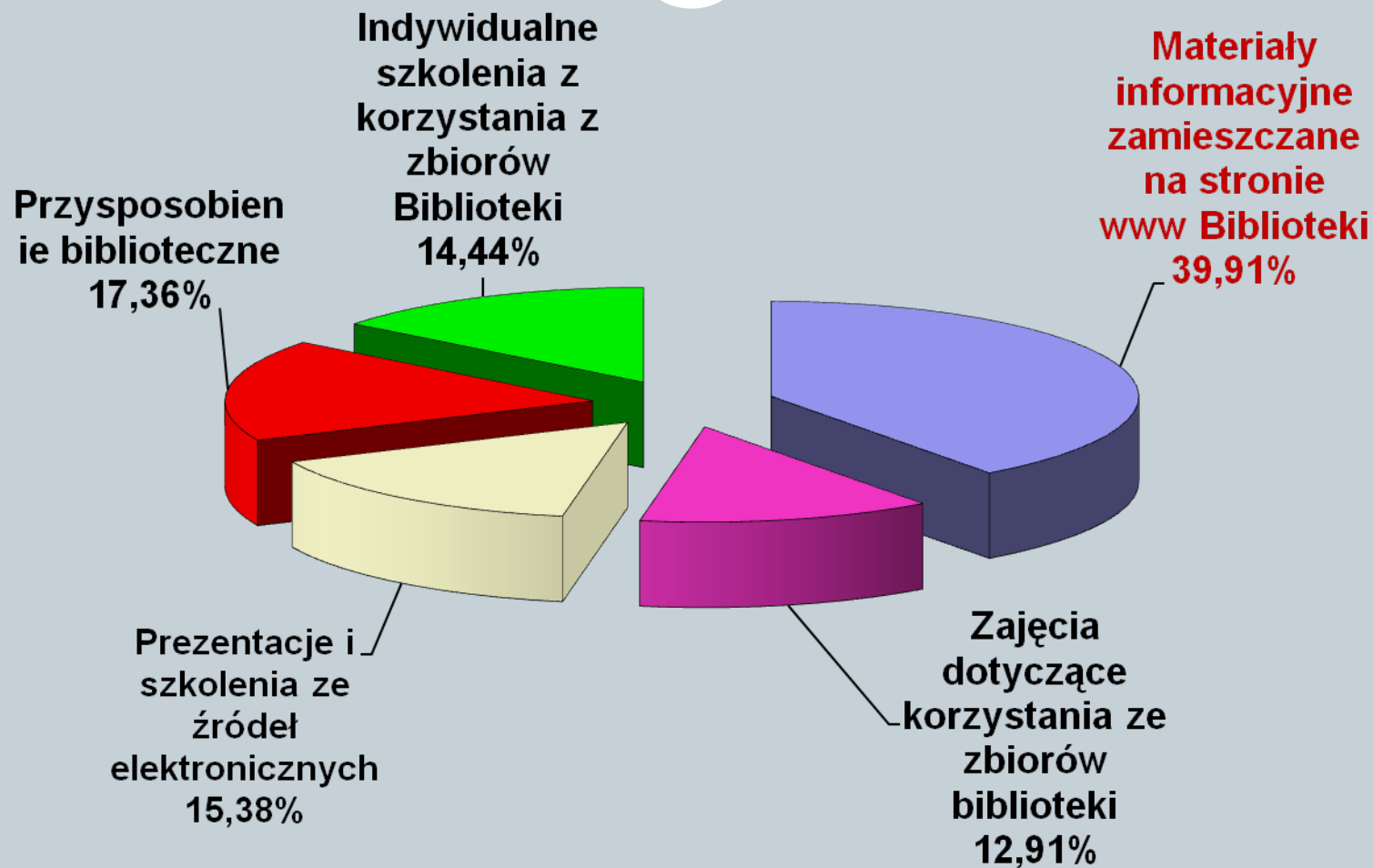
• **Możliwość korzystania z komputerów i Internetu**

○ Średnia ocena: **4,43**



Możliwość korzystania z komputerów i Internetu	1	2	3	4	5
Suma	10	25	113	360	922
Suma procentowo	0,70%	1,75%	7,90%	25,17%	64,48%

Pytanie 5 Jaką formą edukacyjną proponowaną przez Bibliotekę jest Pani/Pan zainteresowana/zainteresowany?

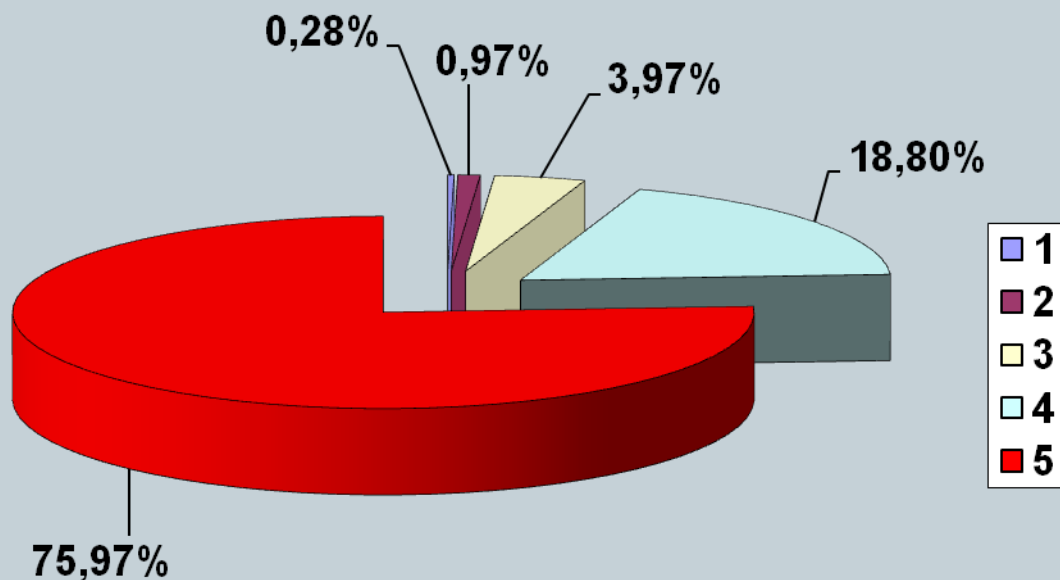


Pytanie 6 W skali 1-5, gdzie 5 jest oceną najwyższą, jak Pani/Pan ocenia pracowników Biblioteki?



• Kultura obsługi

○ Średnia ocena: **4,63**



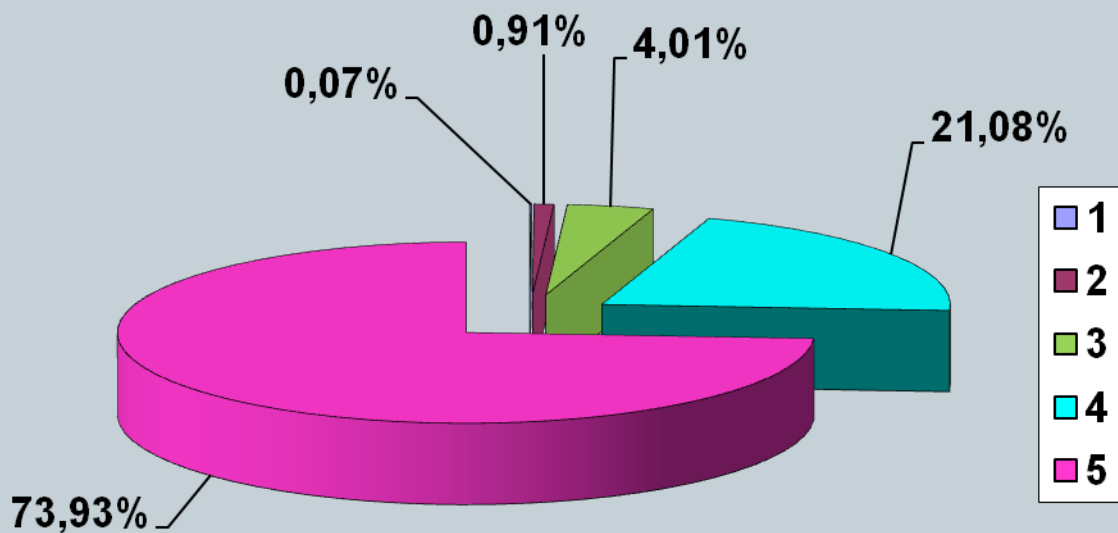
Kultura Obsługi	1	2	3	4	5
Suma	4	14	57	270	1091
Suma procentowo	0,28%	0,97%	3,97%	18,80%	75,97%

Pytanie 6 W skali 1-5, gdzie 5 jest oceną najwyższą, jak Pani/Pan ocenia pracowników Biblioteki?



• Kompetencje

○ Średnia ocena: **4,58**



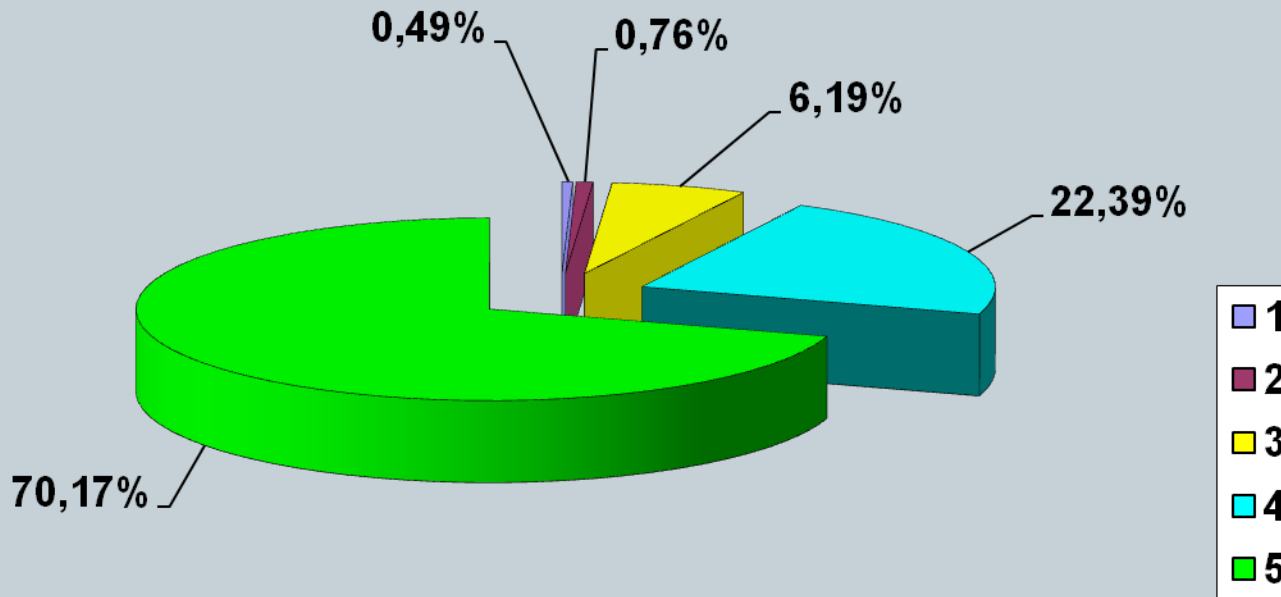
Kompetencje	1	2	3	4	5
Suma	1	13	57	300	1052
Suma procentowo	0,07%	0,91%	3,97%	20,89%	73,26%

Pytanie 6 W skali 1-5, gdzie 5 jest oceną najwyższą, jak Pani/Pan ocenia pracowników Biblioteki?



• Dostępność

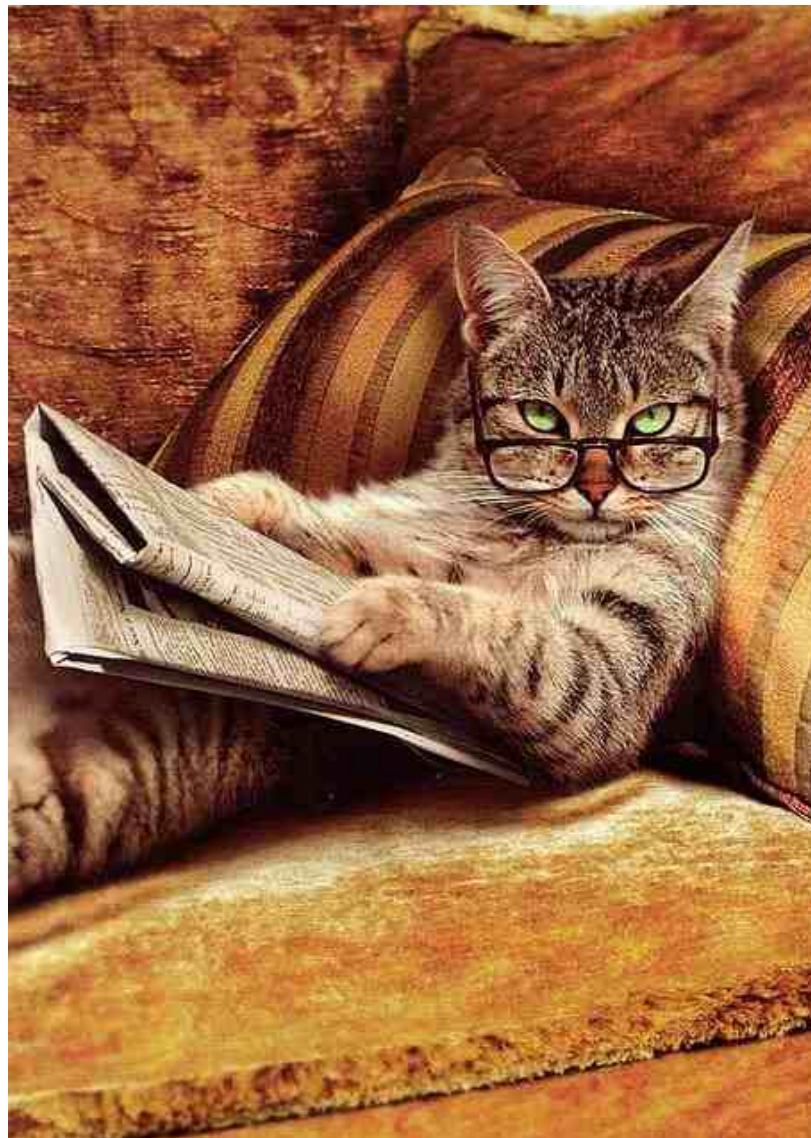
○ Średnia ocena: **4,56**



Dostępność	1	2	3	4	5
Suma	7	11	89	322	1009
Suma procentowo	0,49%	0,76%	6,19%	22,39%	70,17%



Uwagi czytelników



Uwagi czytelników



Księgozbiór:

- zbyt mała ilość egzemplarzy do wypożyczenia;
- mała dostępność niektórych tytułów książek, gdyż są w jednym egzemplarzu;
- mała ilość nowości z literatury pięknej;
- zbyt mała liczba podręczników;

Dydaktyka biblioteczna:

- szkolenia z bibliografii;
- indywidualne doradztwo;
- szkolenia z obsługi self-checków;

Uwagi czytelników



Funkcjonowanie Biblioteki:

- bardzo dobre warunki do pracy naukowej;
- dobre miejsce do wykonywania projektów i prac domowych;
- solidna instytucja;
- doskonale miejsce spotkań towarzyskich;
- wydłużenie okresu wypożyczeń z magazynu Biblioteki;
- zbyt długi czas realizacji zamówień z magazynu Biblioteki;
- brak bezprzewodowego Internetu w niektórych miejscach Biblioteki (ogród zimowy);
- komputery dostępne dla użytkowników pozbawione są podstawowego oprogramowania (MS Office);
- mała liczba komputerów;
- zbyt głośno działające urządzenia klimatyzacyjne;
- mało czytelny katalog on-line;
- trudno dostępne informacje na stronie WWW Biblioteki.

**Dziękujemy
za uwagę**

